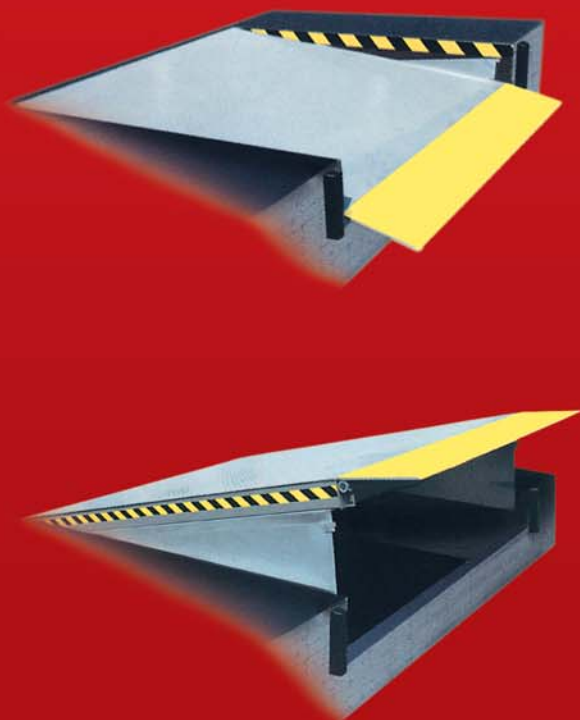


# ПРЕТОВАРНИ НИВОИЗРАВНИТЕЛНИ РАМПИ



Претоварните рампи намират приложение при товаро-разтоварни работи в индустриални халета, производствени помещения, складови бази и др.

Те осъществяват надеждна и сигурна връзка между рампата и превозното средство при извършване на товаро-разтоварни дейности. Осигуряват свободен достъп и движение на товарите в и от превозното средство, независимо от разстоянието между склада и превозното средство и от разликата в нивата между тях.

Рампите се задвижват лесно и са надеждно обезопасени. Материалите, от които се изработват, гарантират продължителна експлоатация. Платформата и устната са изработени от висококачествена стомана.



**ИВКО ИНДУСТРИ ООД**

**ЛОГЕЛ ООД**

София 1618, кв. Бъкстон, ул. Българска легия 41 А, тел./факс (02) 955 8005, тел. (02) 489 49 19, моб. тел. 0889 880 870  
e-mail: office@ivko-industry.com, office@logel-bg.com, website: www.ivko-industry.com

## ВЪЗМОЖНОСТИ ЗА ВГРАЖДАНЕ

Многообразието от специфични изисквания на клиентите и конструктивни особености са предопределили широката гама от фундаменти и възможности за вграждане на рампите.

Предвидена е възможността да се закупи, предварително изготвен от производителя, **метален кофраж**. Това улеснява клиента и изолира вероятността за грешно изпълнение на бетоновото „легло“.

## СТАНДАРТИ

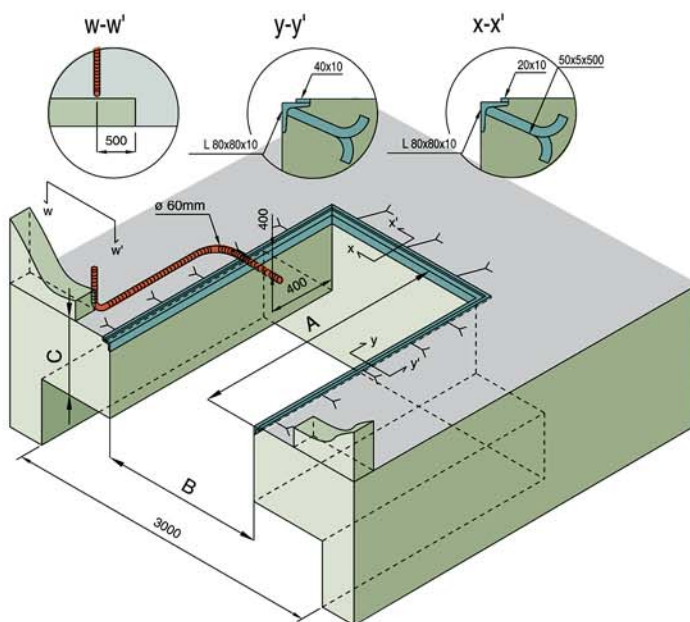
Претоварните нивоизравнителни рампи са сертифицирани по **TUV**. Производствените методи са съгласно стандарт EN 1398. Качествените показатели и показателите за безопасност са в съответствие с действащите стандарти на ЕС.

## МОДЕЛИ

Претоварна рампа с електро-хидравлично задвижване с **падаща устна**;

Претоварна рампа с електро-хидравлично задвижване с **плъзгаща устна**;

Претоварна рампа с механично задвижване с **падаща устна**.



Принципна схема на кофраж за рампа

| Характеристики         | Вид претоварна рампа (според устната) |        |                                |        |        |
|------------------------|---------------------------------------|--------|--------------------------------|--------|--------|
|                        | Падаща (висяща)                       |        | Плъзгаща (телескопична)        |        |        |
| Товароносимост         | 6 т (или по-голяма по желание)        |        | 6 т (или по-голяма по желание) |        |        |
| Конструктивна височина | 600мм                                 |        | 700мм                          |        |        |
| Дължина на устната     | 400мм                                 |        | 500 (опция - 1000мм)           |        |        |
| Размер на платформата  | Работен обхват                        |        |                                |        |        |
| Ширина                 | Дължина, мм                           | Нагоре | Надолу                         | Нагоре | Надолу |
| 2000                   | 2000                                  | 350    | 320                            | 455    | 400    |
| 2000                   | 2500                                  | 350    | 320                            | 435    | 390    |
| 2000                   | 3000                                  | 350    | 320                            | 425    | 385    |
| 2250                   | 2500                                  | 350    | 320                            | 455    | 400    |
| 2250                   | 3000                                  | 350    | 320                            | 425    | 385    |

## ЗАДВИЖВАНЕ НА РАМПИТЕ

**Електро-хидравличен модел** - от стационарно командно табло с пуск/стоп бутон.

**Механичен модел** - с издърпване на верига, вградена в платформата, която освобождава застопоряващо устройство и рампата се повдига.

## ОПЦИИ

Различни конструкции на фундамента, включително варианти за хладилни складове;

Висока товароносимост;

Двустранно заострена или сегментирана устна;

Анти плъзгащо покритие;

Дълбоко галванизирани (горещо поцинкована) платформа;

Неръждаема платформа;

Допълнителна изолация;

Цвят по избор от RAL-гамата.